

# PayPal

## 企业账户注册指南

# 导语

## 欢迎您成为PayPal用户！

做全世界的生意，用全世界的贝宝。PayPal诚邀您注册体验！  
本指南旨在为您提供账户创建、入驻材料清单和步骤说明，以协助您顺利完成整个注册和入驻流程。

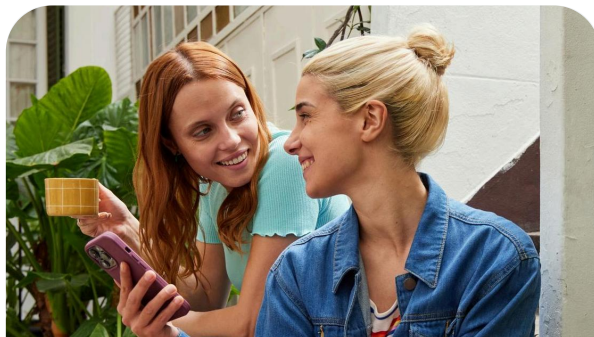
如果您在此过程中遇到任何本指南没有涵盖的问题，欢迎通过PayPal网站上的帮助中心联系客服，我们将竭力为您提供相应解决方案。

**PayPal 贝宝**

\*本指南中所含图文仅为示例之用，与实际页面可能存在差异，请以您实际申请过程中看到的页面信息为准。

# PayPal平台优势

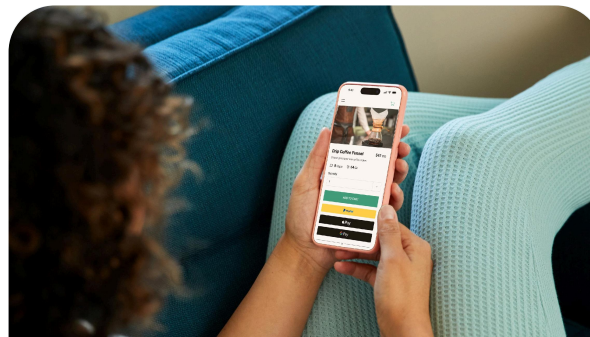
全球信赖 · 应有尽有 · 一步到位  
PayPal全球支付平台\*  
现在，为你而来!



## 都爱用

全球信赖，  
海外买家喜欢用的支付品牌

- 4.29亿<sup>1</sup>全球活跃账户
- 支持近200多个国家和地区使用
- 支持22个币种交易
- 1.6倍买家购物频率<sup>2</sup>



## 都好付

应有尽有，  
让你的买家想怎么付就怎么付

- 支持PayPal、卡支付、本地钱包等多种支付方式
- 高达84%至95%<sup>3</sup>在线结账转化
- 快速免登录，个性化结账体验
- 实时账户更新，提高支付成功率



## 都能行

一步到位，  
你的跨境收付从此畅行无忧

- 一站式打通跨境业务收付链路
- 成长型解决方案，适配不同业务发展需求
- 整合跨境人民币收付款，最快4小时<sup>4</sup>入账
- 一次集成，简化拓展，高效运营

# 目录

## 01

### 材料准备

---

06 材料清单

07 填写说明

## 02

### 账户开通

---

09 创建账户

## 03

### 入驻流程

---

11 企业信息填写

12 法定代表人填写

17 主要授权用户填写（可选）

22 受益所有人填写

23 信息提交

24 产品集成

# 材料准备

# 材料准备

材料清单

## 请提前准备

---

- 企业营业执照
- 企业法定代表人身份证件(人像面和国徽面)
- 企业法定代表人身份验证
- 本企业所有受益所有人的身份证件
- 企业法定代表人手机号码(需要可以接收验证码)

# 材料准备

## 填写说明

---

## 材料说明

- 请按要求上传相应图片，可为：.jpg，.jpeg，.png格式。图片需小于5M，确保清晰无遮挡
- 如您的公司经营多项业务，请选择公司主营业务的商户行业分类编码(MCC)
- 本流程中所有涉及的证件，均需为中国大陆地区企业营业执照和中国大陆地区身份证
- 如选择人脸识别验证，需要由法定代表人本人扫描二维码进行操作
- 主要授权用户信息为可选项，建议填写负责本企业PayPal账户的日常管理和操作人员的相关信息
- 需要您填写中国大陆地区11位手机号，并确保该手机号可以收到注册过程中产生的验证码
- 由于需要上传材料，建议您在电脑端操作更为快捷

# 账户开通



# 账户开通

## 创建账户

01

请填写您用于登录账户的邮箱地址，并设置密码。  
阅读并勾选相应选项，点击“创建PayPal账户”

创建PayPal账户

如果您是企业用户，您可以在创建一个新账户来使用PayPal海外收款及PayPal中国跨境人民币收付款服务。

输入邮箱

输入计算结果

输入密码

确认密码

☐ 我已阅读并同意PayPal中国跨境支付服务用户协议，PayPal中国隐私声明，PayPal全球服务条款和PayPal全球隐私声明，且我已年满18周岁。

☐ 我已知晓并同意PayPal中国按照其隐私声明将我的个人信息传输至中国内地以外的其他司法辖区。

☐ 我已阅读并同意PayPal在线卡付款服务协议和PayPal备选付款方式条款。

☐ 我同意接收来自PayPal中国和PayPal全球的活动信息、优惠促销及新闻动态。我确认知晓在登录后可随时更改此设定。

创建PayPal账户

已创建了账户? 登录

我行经批准的《支付业务许可证》的非银行支付机构。作为PayPal在中国的全资子公司，贝宝支付（北京）有限公司被银保监会。

02

请点击【获取验证码】，输入邮箱收到的验证码，  
完成验证

使用验证码进行邮箱验证

我们会发送验证码至  
am\*\*\*\*\*@outlook.com

点击“获取验证码”，表示您同意我们向您的邮箱发送验证码，以便确认您是邮箱的拥有者。

获取验证码

取消

输入邮箱验证码

验证码已发送至 am\*\*\*\*\*@outlook.com

1

59秒后重新发送

确定

取消

03

请点击【获取验证码】，输入邮箱收到的验证码，  
完成验证

PayPal账户已创建成功。  
请准备开始入驻流程

成功入驻后，PayPal将提供下列丰富的支付功能，任您选择：

- 使用PayPal Checkout，开具账单等海外收付款功能
- 高效、便捷和安全地得资金以人民币结算至境内银行账户

开始前请准备以下入驻材料：

- 营业执照、法定代表人身份证信息、受益所有人身份证信息
- 主要授权用户信息及授权书（可选）

查看示例

开始企业账户入驻流程

我行经批准的《支付业务许可证》的非银行支付机构。作为PayPal在中国的全资子公司，贝宝支付（北京）有限公司被银保监会。

# 入驻流程

# 入驻流程

## 企业信息填写

- 企业信息
- 法定代表人
- 主要授权用户（可选）
- 受益所有人

您完成账户创建后，请按照页面提示完成入驻流程。

### 01

上传企业营业执照照片，如页面显示的营业执照编号有误，可点击右侧标记进行编辑修改。

PayPal  
贝宝

完善您的信息

企业信息

法定代表人

主要授权用户

受益所有人

企业信息

上传营业执照

请使用支持三证合一的营业执照。

营业执照

营业执照编号  
123456789123456

企业名称  
Amy's Fashion Trading Company

商户行业分类代码  
Example of MCC code

地址

### 02

按页面提示填写并选择相关销售额信息和客服联系电话及邮箱，点击保存并继续

详细地址  
建国路金地中心

您公司的商业名称是什么？  
您的客户所知道的以及出现在他们的信用卡账单上的名字。

☒ 使用您的法定企业名称

商业名称  
Amy's Fashion Trading Company

您公司每月的销售额是多少？  
如果您不确定，请选择您估计的最接近的范围。

月销售额  
\$10,000.00 USD - \$50,000.00 USD

客服联系方式

代码  
+86

客服联系电话  
13592058424

客服联系邮箱  
amywang@outlook.com

确认保存并继续

● 营业执照一旦确认将无法更改。

# 入驻流程

## 法定代表人填写

- 企业信息
- 法定代表人
- 主要授权用户（可选）
- 受益所有人

### 01

上传法定代表人身份证件照片（人像面和国徽面）

PayPal

完善您的信息

企业信息

法定代表人

主要授权用户

受益所有人

法定代表人

王艾米

身份证件

拖放或选择 人像面

拖放或选择 国徽面

是否有主要授权用户？  
☐ 是 ☒ 否

手机号码  
此手机号码将用于身份验证。  

手机号码

验证码 发送

保存并继续

### 02

请您仔细核对并填写相应身份证相关信息，确认无误后

身份验证

☒ 人脸认证

请法定代表人扫码进行人脸认证，认证过程中请勿刷新二维码或者页面。

重新扫码

已完成认证

☐ 本人为单位法定代表人/负责人，并确认开立PayPal China贝宝中国账户为本人及本单位真实意愿。

是否有主要授权用户？  
☐ 是 ☒ 否

手机号码  
此手机号码将用于修改信息时进行身份验证。  

手机号码  
+86 13581830046

验证码  
615087 发送

确认保存并继续

PayPal 贝宝

# 入驻流程

## 法定代表人填写-身份验证说明

- 企业信息
- 法定代表人
- 主要授权用户（可选）
- 受益所有人

如果您选择人脸识别认证，请参考以下须知：

### 人脸识别验证说明：

- 建议使用手机端微信App或手机端含扫一扫功能的浏览器，如：Chrome、Safari、IE、Firefox、360、QQ、搜狗、猎豹等扫描二维码。
- 如果是IOS系统：使用App进行扫码时，请确保IOS系统版本高于14.3，微信版本高于8.0。使用手机相机进行扫码时，建议IOS系统版本高于12.0。如果是Android系统，建议使用微信App扫码并进行身份验证。
- 该步骤需要**企业法定代表人本人**进行身份验证。
- 二维码单次有效时间为**2小时**，法人代表需要在扫码之后的**2小时**内进行身份验证，超过**2小时**，即需要手动点击【刷新二维码】，使用新的二维码进行操作。若您使用手机扫码验证，待手机显示【身份核验成功】后请**回到PC端**进行后续操作。
- 若您使用同一设备进行操作，身份验证成功之后请回到**原申请页面**进行后续操作。
- 身份验证成功后，屏幕端会自动显示【认证成功】，请勾选法定代表人同意开户确认。

### 身份验证扫码示意图



# 入驻流程

## 法定代表人填写-人脸识别认证流程

- 企业信息
- 法定代表人
- 主要授权用户（可选）
- 受益所有人

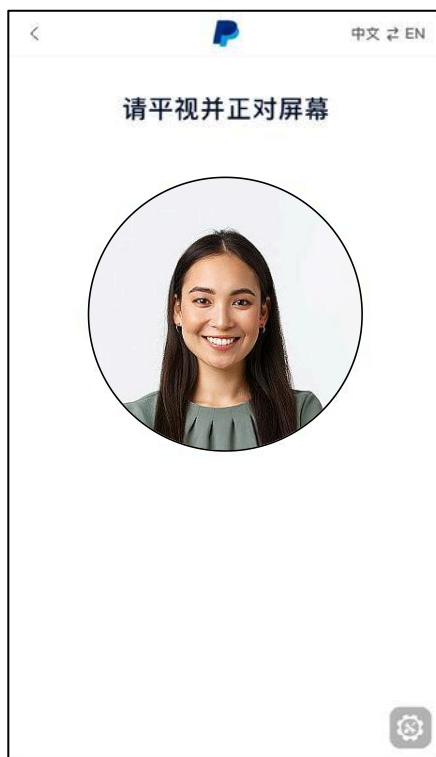
### 01

勾选声明并点击【开始身份验证】



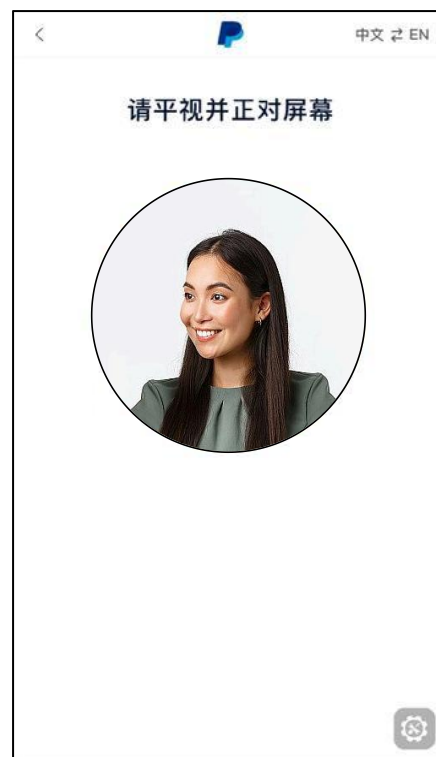
### 02

请按照屏幕提示开始验证，请稍等3-5秒



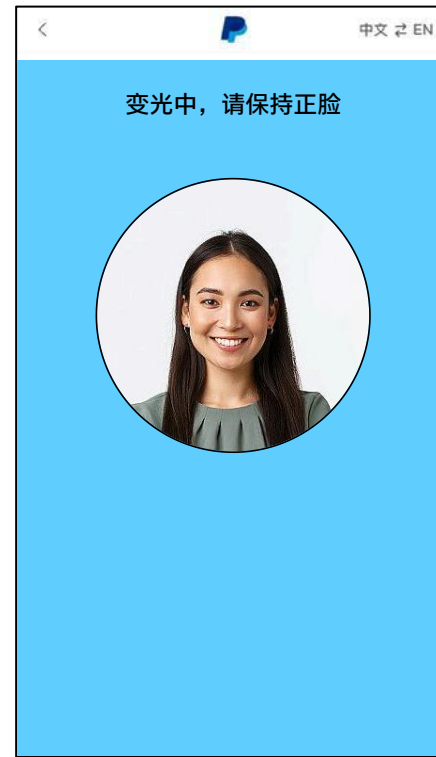
### 03

系统将随机生成两个动作，请按提示完成操作



### 04

身份验证中



# 入驻流程

## 法定代表人填写-人脸识别认证流程

- 企业信息
- 法定代表人
- 主要授权用户（可选）
- 受益所有人

### 01

若企业法定代表人顺利完成身份验证，  
则您的申请页面会显示“人脸认证成功”

#### Default

##### 身份验证

☒ 人脸认证 ☐ 手动上传照片

请法定代表人扫码进行人脸认证，认证过程中请勿刷新二维码或者页面。



仅供示例

重新扫码 已完成认证

#### Succeed

##### 身份验证

☒ 人脸认证 ☐ 手动上传照片

✔ 人脸认证成功。

### 02

若企业法定代表人未能通过身份验证，您可通过屏幕上的提示，重新进行身份验证（若超过**2小时**，则需点击原申请页面上的【重新扫码】按钮，再次进行身份验证）



采集超时

重新采集

身份核验失败

人脸和身份信息不匹配

身份核验失败

身份证号与姓名不匹配

# 入驻流程

## 法定代表人填写-上传照片身份认证

- 企业信息
- 法定代表人
- 主要授权用户（可选）
- 受益所有人

### 01

如您选择手动上传照片，请上传格式为JPG、JPEG、PNG的图片，图片须小于5M，确保清晰无遮

#### 身份验证

☐ 人脸认证 ☒ 手动上传照片

请上传法定代表人手持身份证在脸侧的照片。 [示例](#)



拖放或选择 意愿照片

JPG JPEG PNG | 小于5MB

### 02

您可以点击右侧的“示例”  
查看上传照片所需规范

#### 身份验证

☐ 人脸认证 ☒ 手动上传照片

请上传法定代表人手持身份证在脸侧的照片。 [示例](#)





# 入驻流程

## 主要授权用户（可选）

- 企业信息
- 法定代表人
- 主要授权用户（可选）
- 受益所有人

### 01

您可在完成法定代表人身份验证，选择是否需要进行主要授权用户信息填写。该项为可选项。  
如您选择“否”，请继续完成法定代表人的手机号码验证，并点击“保存并继续”

### 02

您可以点击右侧的“示例”  
查看上传照片所需规范

# 入驻流程

## 主要授权用户（可选）

- 企业信息
- 法定代表人
- 主要授权用户（可选）
- 受益所有人

### 01

如您在“主要授权用户”选项，选择“是”，请点击页面底部的“保存并继续”按钮

PayPal

完善您的信息

企业信息

法定代表人

主要授权用户

受益所有人

法定代表人

王艾米

身份证件信息

姓名

艾米

性别

女

出生年月

2000-11-26

身份证号

100000200001010000

姓名

艾米

姓名 (拼音)

aimi

地址

省份北京市

城市北京市

地址

省份北京市

城市北京市

区县朝阳区

街道地址建国路金地中心A座15层

修改

身份验证

人臉认证成功。

☒ 本人为单位法定代表人，并确认开立PayPal账户为本人及本单位真实意愿。

是否有主要授权用户？

☒ 是

☐ 否

保存并继续

### 02

在本页进行主要授权用户的相应信息上传和填写。

PayPal

完善您的信息

企业信息

法定代表人

主要授权用户

受益所有人

主要授权用户

身份证件

拖放或选择 人像照

拖放或选择 国徽照

手机号码

此手机号码将用于身份验证。

手机号码

验证码

发送

保存并继续

# 入驻流程

## 主要授权用户（可选）

- 企业信息
- 法定代表人
- 主要授权用户（可选）
- 受益所有人

确认身份信息后，请您点击“下载模板”，进行授权书模板下载，并根据提示进行相应填写

PayPal

完善您的信息

企业信息

法定代表人

主要授权用户

受益所有人

主要授权用户

身份证件信息

姓名 张

性别 女

民族 汉

出生 年 月 日

住址 济南市历下区

公民身份号码 370103 6429

中华人民共和国

居民身份证

签发机关 山东省公安厅

有效期限 2020.11.28-2040.11.28

身份证号码

12210220000101888

姓 张

姓 (拼音) zhang

地址

省份 北京市

城市 北京市

区县 朝阳区

名 艾米

名 (拼音) aimi

北京市

区县

朝阳区

街道地址

建国路金地中心A座15层

修改

授权书

下载和填写授权书后上传。查看示例 下载模板

拖放或选择授权书

JPG JPEG PNG PDF | 小于5MB

NOTES :  
Click 下载模板 to trigger PoA  
download directly

手机号码

此手机号码将用于修改信息时进行身份验证。

手机号码

验证码 发送

保存并继续

# 入驻流程

## 主要授权用户（可选）

- 企业信息
- 法定代表人
- 主要授权用户（可选）
- 受益所有人

### 01

您可以点击“查看示例”，查看授权委托书需要填写的内容和格式。

授权委托书示例

致：贝宝支付（北京）有限公司（“贝宝支付”）  
北京市朝阳区光华路10号  
正大中心北塔12A层

授权委托书

【 爱米时南有限公司 】（“我公司”）现授权下列受托人，代表我公司处理在贝宝支付开立企业账户和账户操作及管理的相关事项，包括但不限于代表我公司签署并提供相关文件、处理账户开立过程中的全部手续、账户操作及管理过程中的一切相关事宜。

受托人姓名	身份证号码	职务	联系电话
王爱东	12210220000101888	财务总监	13589012348

授权期限：自【 2023 】年【 8 】月【 30 】日起至本授权委托书被终止或被我公司出具的新的授权委托书所取代。

我公司在此声明：以上授权真实有效，受托人代表我所进行的一切行为对我公司具有法律约束力。贝宝支付不承担因依据本授权委托书处理我公司企业账户所产生的任何责任。

受托人在下方签名以表示同意接受上述委托。

【受托人签名】  
【 2023 】年【 8 】月【 30 】日  
【填入公司名称】：爱米时南有限公司

【加盖公司公章】

完成

### 02

请将填写好的授权委托书重新上传至本页，随后请填写该授权用户的手机号码和验证码，点击“保存并继续”

城市  
北京市

区县  
朝阳区

街道地址  
建国路金地中心A座15层

修改

授权书

下载和填写授权书后上传。查看示例 下载模板

(Image of PoA)

手机号码

此手机号码将用于修改信息时进行身份验证。

手机号码  
+86 18800000000

验证码  
●●●●●

发送

保存并继续

# 入驻流程

## 收益所有人填写

- 企业信息
- 法定代表人
- 主要授权用户（可选）
- 受益所有人

### 01

点击“编辑”按钮，完善受益所有人信息<sup>1</sup>

### 受益所有人

拥有不低于25%公司股权、权益或者表决权的自然人；或以其他方式 公司进行控制的自然人

+ 添加

李明明	未完成	编辑	🗑
张小五	未完成	编辑	🗑

提交

### 02

上传该受益所有人身份证件照片 (人像面和国徽面)

### 张小五

#### 身份证件

拖放或选择 人像面

JPG JPEG PNG | 小于5MB

拖放或选择 国徽面

JPG JPEG PNG | 小于5MB

完成 取消

### 03

完成受益所有人的填写，请您确保已上传本企业所有受益所有人的信息，点击“提交”按钮

### 受益所有人

拥有不低于25%公司股权、权益或者表决权的自然人；或以其他方式 公司进行控制的自然人

+ 添加

王几米	完成	编辑	🗑
张小五	完成	编辑	🗑
李明明	完成	编辑	🗑

提交

# 入驻流程

## 信息提交

### 01

请您点击“确定”，提交申请

### 确定提交？

本企业充分了解清楚知晓出租、出借、出售、购买账户的  
相关法律责任和惩戒措施，承诺依法依规开立和使用  
本企业账户。

确定

取消

### 02

至此，恭喜您已完成全部材料和信息的提交，您的申请进入审核状态。  
您可以点击“访问您的PayPal账户”按钮，进行银行账户绑定





### 感谢您提交信息

我们正在审核您提交的信息，一般会在1小时左右完成审核，最迟不超过  
3个工作日。审核通过后，您可以根据下列说明，开始使用PayPal产品。

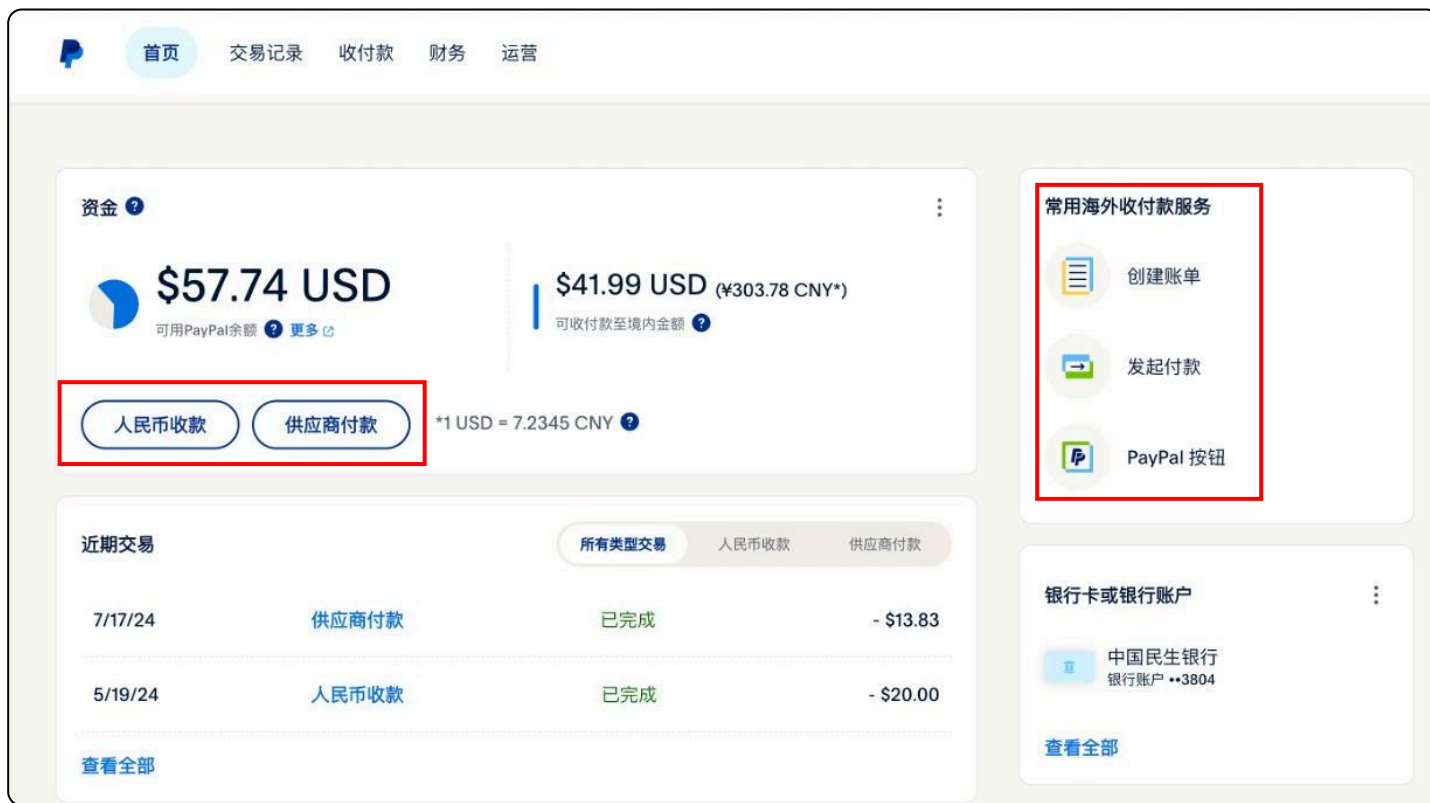
-  访问账户后按页面提示集成PayPal Checkout并开始海外收款
-  提供可用的店铺链接以申请开通PayPal跨境收付款服务

访问您的PayPal账户

# 入驻流程

## 产品集成

账户开通成功后，您将可以使用PayPal的全球收单和跨境人民币收付款产品



# 谢谢观看